

Lucis Creator optime à3

Nikolaus Decius
(1480 - 1529)

C



Lu - cis Cre - a - tor o - pti - me, lu - cem di - e - rum pro - fe - rens, pri -
Qui ma - ne jun - ctum ve - spe - ri di - em vo - ca - ri prae - ci - pis: il -
Ne mens gra - va - ta cri - mi - ne, vi - tae sit ex - sul mu - ne - re, dum
Coe - le - ste pul - set o - sti - um: vi - ta - le tol - lat prae - mi - um: vi -
Prae - sta, Pa - ter pi - is - si - me, Pa - tri - que com - par U - ni - ce, cum

A



Lu - cis Cre - a - tor o - pti - me, lu - cem di - e - rum pro - fe - rens, pri -
Qui ma - ne jun - ctum ve - spe - ri di - em vo - ca - ri prae - ci - pis: il -
Ne mens gra - va - ta cri - mi - ne, vi - tae sit ex - sul mu - ne - re, dum
Coe - le - ste pul - set o - sti - um: vi - ta - le tol - lat prae - mi - um: vi -
Prae - sta, Pa - ter pi - is - si - me, Pa - tri - que com - par U - ni - ce, cum

T




Lu - cis Cre - a - tor o - pti - me, lu - cem di - e - rum pro - fe - rens, pri -
Qui ma - ne jun - ctum ve - spe - ri di - em vo - ca - ri prae - ci - pis: il -
Ne mens gra - va - ta cri - mi - ne, vi - tae sit ex - sul mu - ne - re, dum
Coe - le - ste pul - set o - sti - um: vi - ta - le tol - lat prae - mi - um: vi -
Prae - sta, Pa - ter pi - is - si - me, Pa - tri - que com - par U - ni - ce, cum

10



mor di - is lu - cis no - vae, mun - di pa - rans o - ri - gi - nem:
la - bi - tur te - trum cha - os; au - di pre - ces cum fle - ti - bus.
nil pe - ren - ne co - gi - tat se - se - que cul - pis il - li - gat.
te - mus o - mne no - xi - um, pur - ge - mus o - mne pes - si - mum.
Spi - ri - tu Pa - ra - cli - to re - gnans per o - mne sae - cu - lum. A - men.



mor di - is lu - cis no - vae, mun - di pa - rans o - ri - gi - nem:
la - bi - tur te - trum cha - os; au - di pre - ces cum fle - ti - bus.
nil pe - ren - ne co - gi - tat se - se - que cul - pis il - li - gat.
te - mus o - mne no - xi - um, pur - ge - mus o - mne pes - si - mum.
Spi - ri - tu Pa - ra - cli - to re - gnans per o - mne sae - cu - lum. A - men.



mor di - is lu - cis no - vae, mun - di pa - rans o - ri - gi - nem:
la - bi - tur te - trum cha - os; au - di pre - ces cum fle - ti - bus.
nil pe - ren - ne co - gi - tat se - se - que cul - pis il - li - gat.
te - mus o - mne no - xi - um, pur - ge - mus o - mne pes - si - mum.
Spi - ri - tu Pa - ra - cli - to re - gnans per o - mne sae - cu - lum. A - men.

Lucis Creator optime à3

Nikolaus Decius
(1480 - 1529)

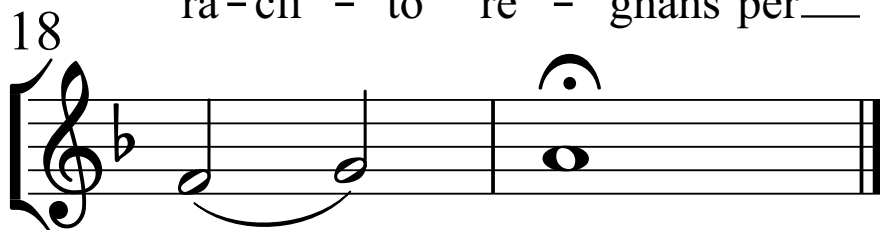
Lu - cis Cre - a - tor o - pti - me, lu - cem di -
 Qui ma - ne jun - ctum ve - spe - ri di - em vo -
 Ne mens gra - va - ta cri - mi - ne, vi - tae sit
 Coe - le - ste pul - set o - sti - um: vi - ta - le
 Prae - sta, Pa - ter pi - is - si - me, Pa - tri - que



e - rum pro - fe - rens, pri - mor - di - is lu - cis
 ca - ri prae - ci - pis: il - la - bi - tur te - trum
 ex - sul mu - ne - re, dum nil pe - ren - ne
 tol - lat prae - mi - um: vi - te - mus__ o - mne
 com - par U - ni - ce, cum Spi - ri - tu Pa -



no - vae, mun - di pa - rans o - ri - gi - nem:
 cha - os; au - di pre - ces cum fle - ti - bus.
 co - gi - tat se - se - que__ cul - pis il - li - gat.
 no - xi - um, pur - ge - mus__ o - mne pes - si - mum.
 ra - cli - to re - gnans per__ o - mne sae - cu - lum.



A - men.

Lucis Creator optime à3

Nikolaus Decius
(1480 - 1529)

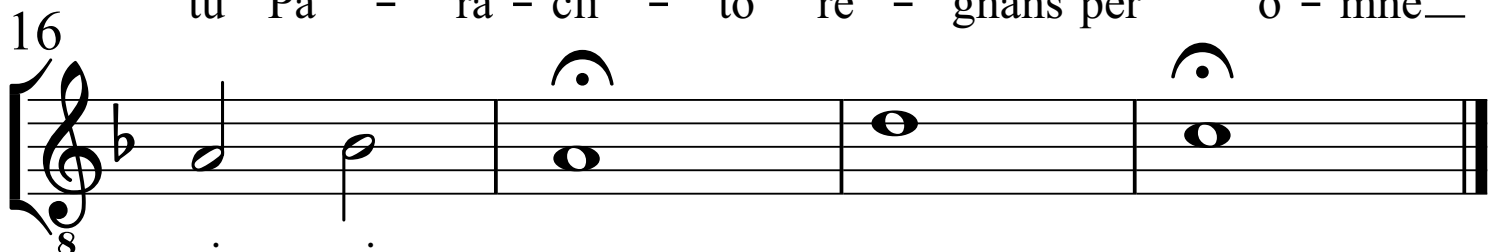
Lu - cis Cre - a - tor____ o - pti - me, lu -
 Qui ma - ne jun - ctum____ ve - spe - ri di -
 Ne mens gra - va - ta____ cri - mi - ne, vi -
 Coe - le - ste pul - set____ o - sti - um: vi -
 Prae - sta, Pa - ter pi - is - si - me, Pa -



cem di - e - rum pro - fe - rens, pri - mor - di - is
 em vo - ca - ri prae - ci - pis: il - la - bi - tur
 tae sit ex - sul mu - ne - re, dum nil pe -
 ta - le tol - lat prae - mi - um: vi - te - mus____
 tri - que com - par U - ni - ce, cum Spi - ri -



lu - cis____ no - vae, mun - di pa - rans o -
 te - trum____ cha - os; au - di pre - ces cum____
 ren - ne____ co - gi - tat se - se - que cul - pis____
 o - mne____ no - xi - um, pur - ge - mus o - mne____
 tu Pa - ra - cli - to re - gnans per o - mne____



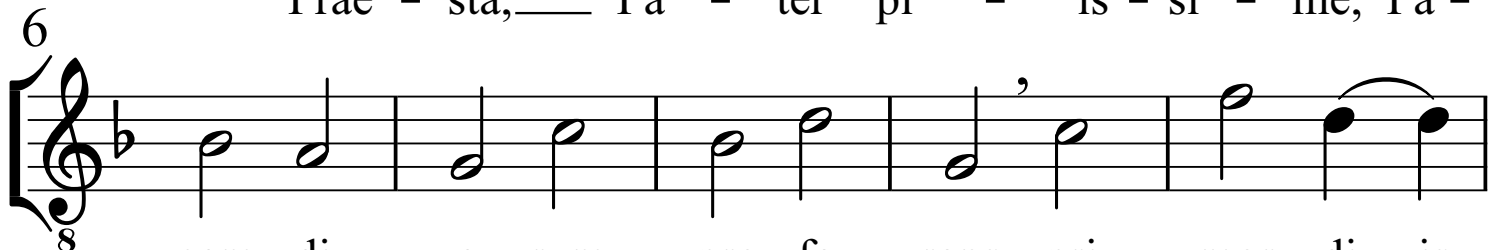
ri - gi - nem:
 fle - ti - bus.
 il - li - gat.
 pes - si - mum.
 sae - cu - lum.

A - men.

Lucis Creator optime à3



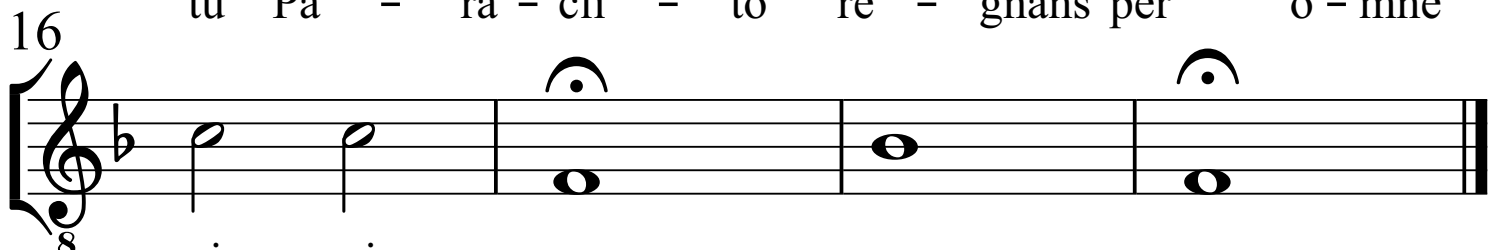
Lu - cis___ Cre - a - tor___ o - pti - me, lu -
 Qui ma - ne jun - ctum___ ve - spe - ri di -
 Ne mens___ gra - va - ta___ cri - mi - ne, vi -
 Coe - le - ste pul - set___ o - sti - um: vi -
 Prae - sta,___ Pa - ter pi - is - si - me, Pa -



cem di - e - rum pro - fe - rens, pri - mor - di - is
 em vo - ca - ri prae - ci - pis: il - la - bi - tur
 tae sit ex - sul mu - ne - re, dum nil pe -
 ta - le tol - lat prae - mi - um: vi - te - mus___
 tri - que com - par U - ni - ce, cum Spi - ri -



lu - cis___ no - vae, mun - di pa - rans o -
 te - trum___ cha - os; au - di pre - ces cum
 ren - ne___ co - gi - tat se - se - que cul - pis
 o - mne___ no - xi - um, pur - ge - mus o - mne
 tu Pa - ra - cli - to re - gnans per o - mne



ri - gi - nem:
 fle - ti - bus.
 il - li - gat.
 pes - si - mum.
 sae - cu - lum.

A - men.